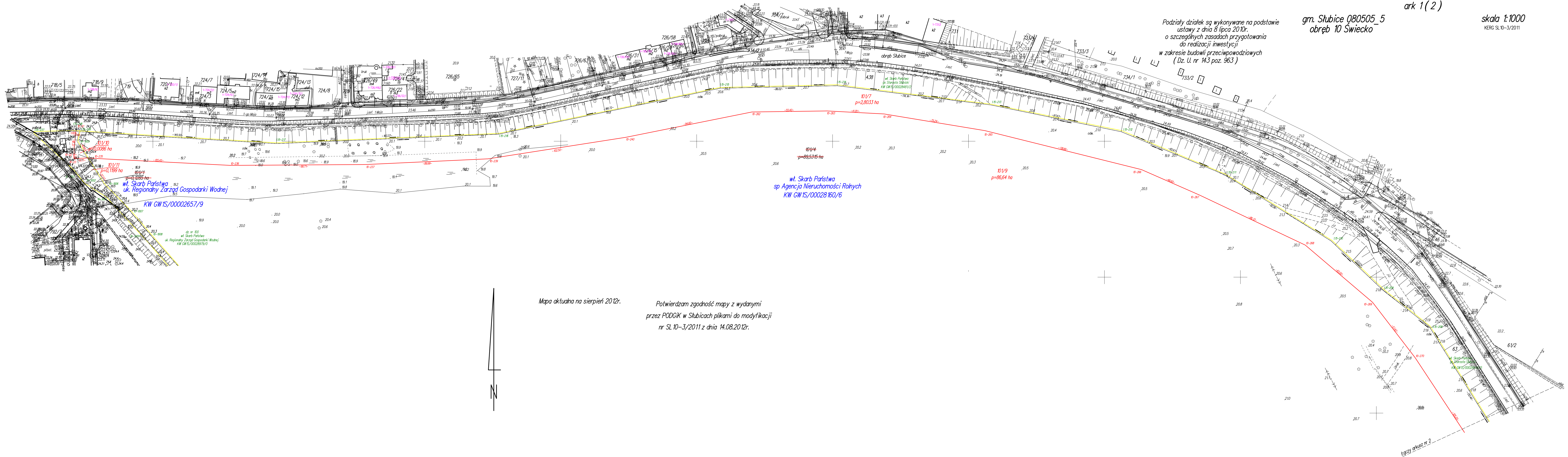


Podziały działek są wykonywane na podstawie  
ustawy z dnia 8 lipca 2010r.  
o szczególnych zasadach przygotowania  
do realizacji inwestycji  
w zakresie budowl przeciwpowodziowych  
( Dz. U. nr 143 poz. 963 )



Mapa aktualna na sierpień 2012r.

Potwierdzam zgodność mapy z wydanymi  
przez PODGIK w Stubicach plikami do modyfikacji  
nr SL.10-3/2011 z dnia 14.08.2012r.