

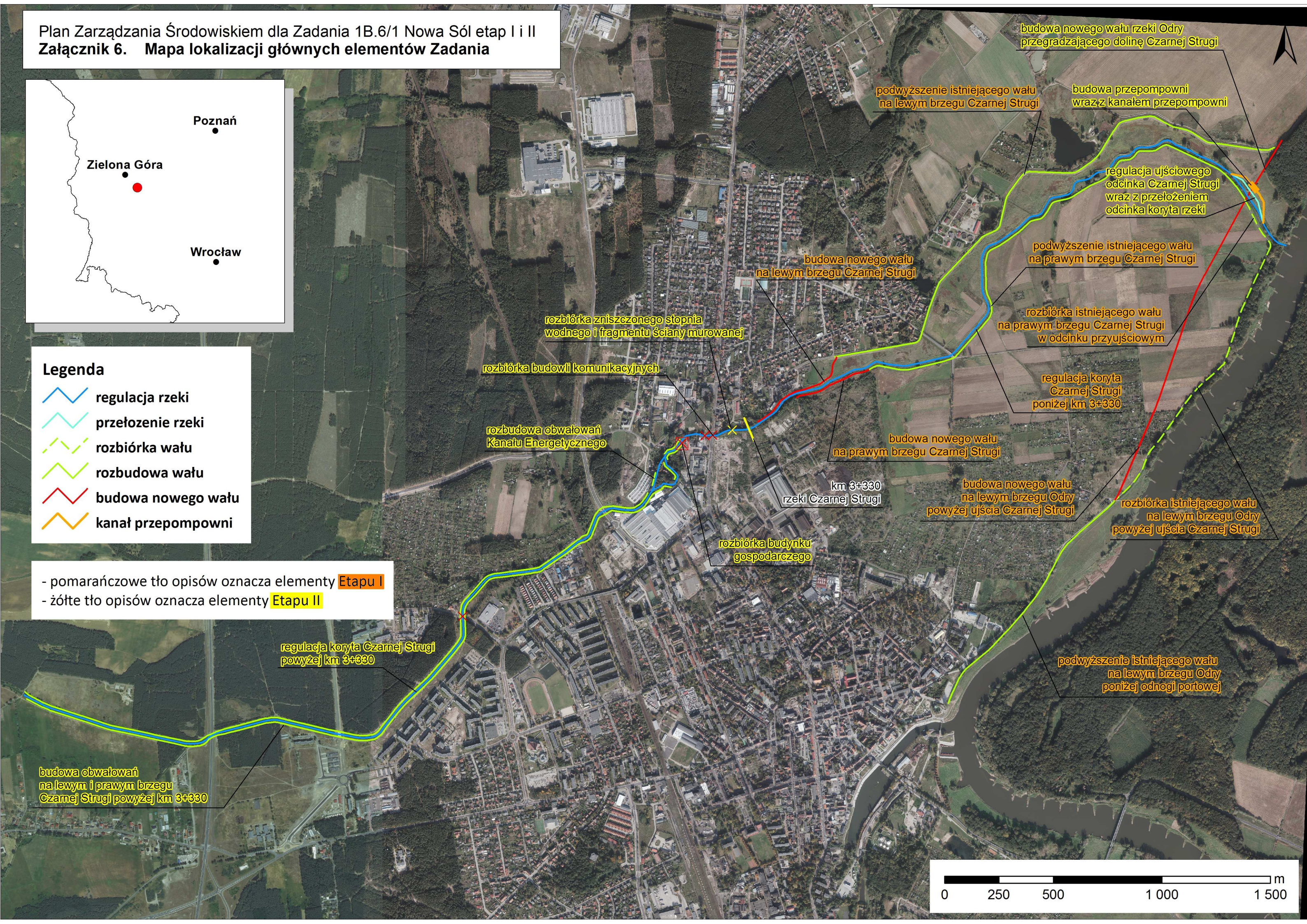
Plan Zarządzania Środowiskiem dla Zadania 1B.6/1 Nowa Sól etap I i II  
Załącznik 6. Mapa lokalizacji głównych elementów Zadania



Legenda

-  regulacja rzeki
-  przełożenie rzeki
-  rozbiórka wału
-  rozbudowa wału
-  budowa nowego wału
-  kanał przepompowni

- pomarańczowe tło opisów oznacza elementy **Etapu I**  
- żółte tło opisów oznacza elementy **Etapu II**



budowa nowego wału rzeki Odry przegradzającego dolinę Czarnej Strugi

podwyższenie istniejącego wału na lewym brzegu Czarnej Strugi

budowa przepompowni wraz z kanałem przepompowni

regulacja ujściowego odcinka Czarnej Strugi wraz z przełożeniem odcinka koryta rzeki

podwyższenie istniejącego wału na prawym brzegu Czarnej Strugi

budowa nowego wału na lewym brzegu Czarnej Strugi

rozbiórka istniejącego wału na prawym brzegu Czarnej Strugi w odcinku przyujściowym

regulacja koryta Czarnej Strugi poniżej km 3+330

budowa nowego wału na prawym brzegu Czarnej Strugi

budowa nowego wału na lewym brzegu Odry powyżej ujścia Czarnej Strugi

rozbiórka istniejącego wału na lewym brzegu Odry powyżej ujścia Czarnej Strugi

rozbiórka zniszczonego stopnia wodnego i fragmentu ściany murewanej

rozbiórka budowli komunikacyjnych

rozbudowa obwałowań Kanału Energetycznego

rozbiórka budynku gospodarczego

km 3+330 rzeki Czarnej Strugi

regulacja koryta Czarnej Strugi powyżej km 3+330

budowa obwałowań na lewym i prawym brzegu Czarnej Strugi powyżej km 3+330

